

الكشف عن غالاكسي إس 3 في السعودية

□ الرياض - رويترز: أعلنت شركة ساس للتقنية وكلاء شركة سامسونغ في المملكة العربية السعودية، عن الكشف عن جهاز غالاكسي إس 3 وذلك خلال مشاركتها في معرض جيتكس الذي اقيم في مدينة الرياض بين 21 و 24 شهر/ ايار الجاري.

وقال محمد علي محمد المدير العام لشركة ساس، ان تقديم جهاز غالاكسي إس 3 رافقه اطلاق أجهزة حديثة جديدة أيضاً في جناحها في معرض جيتكس الذي يعد متخصصاً في مجال التقنية. وأضاف ان الجهاز سوف يتوفر في الأسواق السعودية مطلع شهر يونيو/حزيران المقبل بالتزامن مع طرحه في الأسواق العالمية. يُذكر ان سامسونغ أعلنت عن غالاكسي إس 3 مطلع شهر مايو/ايار الجاري في لندن، ويأتي الجهاز بمواصفات عالية تبلغ 13.3 غرام، وشاشة 4.8 إنش، وكاميرا 8 ميغا بيكسل، مع ميزة الشحن اللاسلكي ونظام أندرويد 4.0.



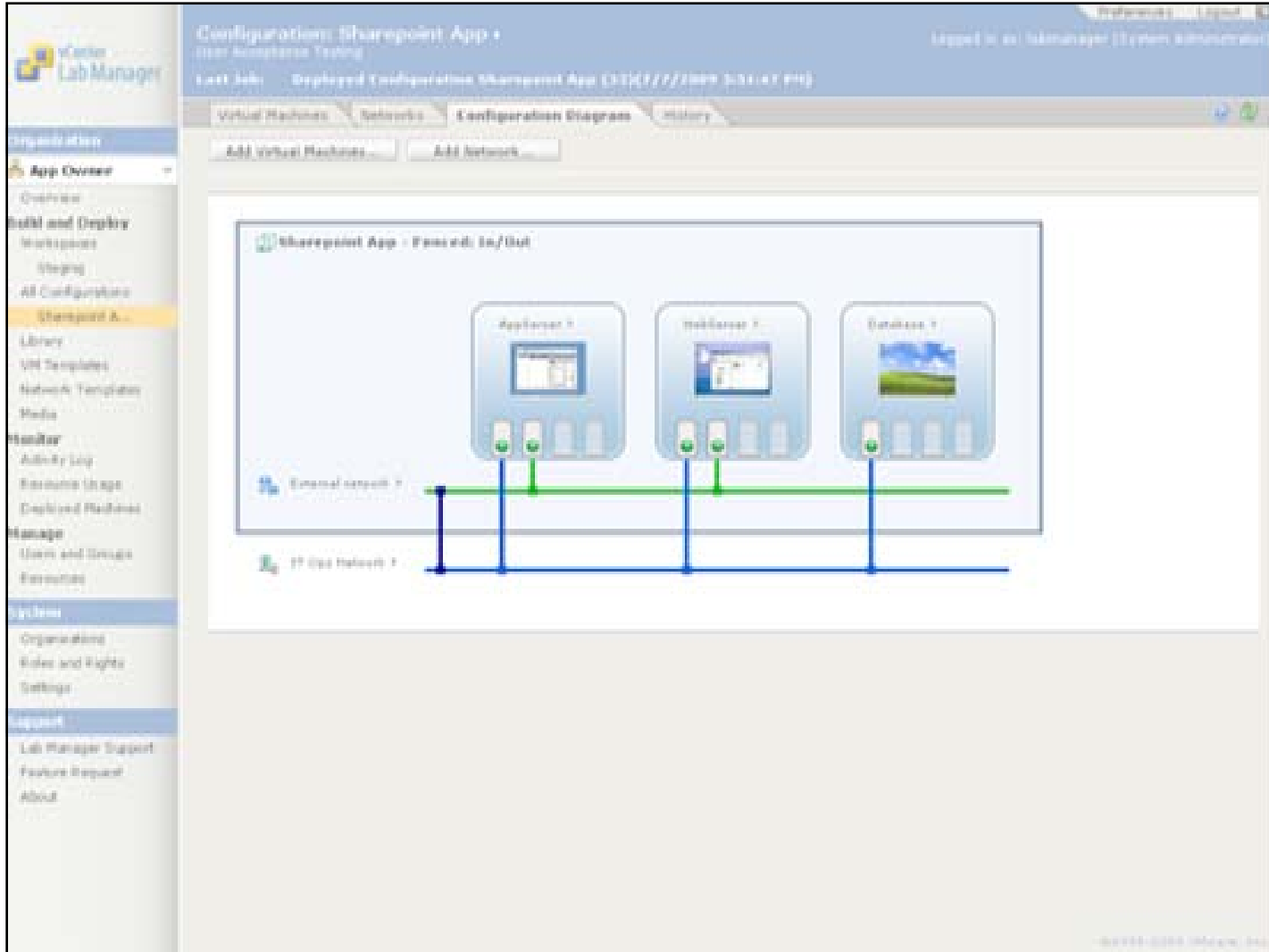
رسائل الجوال

□ يشدني لك صوتك الدافئ تعال ويشدني وجهك الباهر حسين
□ ويشدني لك طبعك النادر محال ويشدني لك صفو حيك والحنين
□ عطني حيك عطني عطفك والدلال وخذي مني فوق حيا ما تبين
□ ربح نفسك وكف مددك ولا تجاري الشك فيني والظنون
□ أنت بس أنت ولا أحسن معك وين ما طالع تالايك العيون
□ أنت في قلبي وعيني مهجك لك عيونني فراش ولحافك جفون
□ أنت الأول في حياتي وموقعك منه كل الناس عاجزوا يوصلون
□ لك قلبي.. لك عمري.. ولك باقي سنيني.. أنت هوى نفسي..
□ وشوقني.. وحنيني.. ولو حكيت ماحكيت.. م راح اوفني حتى كلمة احبك ساتكفي.. و بالنهاي ع.. ايه.. احبك..
□ موع فيك ولع و قلبي من حيك انشعل الكل فرحان ومشدن الا انا فيني خوف و هلع



حزمة تُساعد على نقل تطبيقات الأعمال إلى السحاب

في أم وير تقدم حلولاً افتراضية



□ واشنطن - رويترز: أعلنت شركة... في إم وير عن اطلاق حزمة vFabric Suite 5.1 من الحلول الافتراضية التي تتمتع بقدرة جديدة تُتيح أتمتة نشر وإدارة التطبيقات المعقدة على البنية التحتية السحابية التي توفرها الشركة.

وتحل الحزمة الجديدة مشاكل منصات جافا التقليدية المتمثلة في ارتفاع الكلفة والتعقيد، كما يوفر الإصدار الجديد منصة تطبيقات رئيسية لتصميم ونشر وتشغيل التطبيقات الحديثة، وذلك من خلال دمج منصة التطوير... سيرينغ مع الجيل الجديد من vFabric.

من المتوقع ان تتوفر الحزمة vFabric Suite 5.1 خلال الربع الثاني من العام 2012، ويتم بيع التراخيص وفقاً لعدد الأجهزة

للشركات التقنية دعم أعمال الشركات من جميع الأحجام، ووصلت عائداتها العام الماضي إلى 77,3 مليار دولار.

التراخيص الخاصة به للأجهزة الافتراضية، إذ يبدأ السعر بـ 2500 دولار لكل جهاز افتراضي، وذلك عندما يتم شراؤه كجزء من من

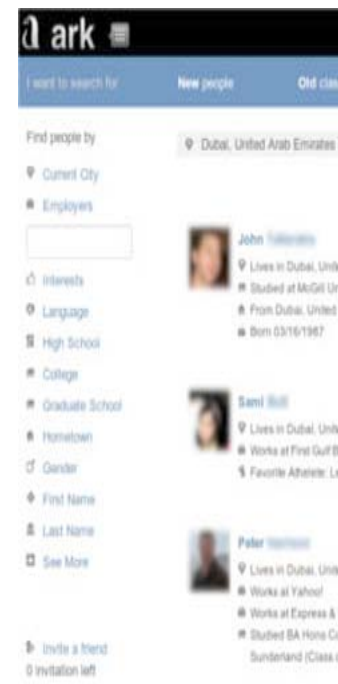
الافتراضية، إذ تبدأ الأسعار بـ 1500 دولار لكل جهاز افتراضي. يتوفر vFabric SQLFire حالياً، ويتم بيع

كاسبرسكاى تُطلق مشروعاً خاصاً بأمن البيئات

□ واشنطن - رويترز: أعلنت شركة كاسبرسكاى عن إطلاق مشروع خاص على الإنترنت هدفه تنفيذ الأفكار الخاطئة حول أمن البيئات الافتراضية، ويُقدم الموقع معلومات حول حقيقة ما يُهدد البنية الافتراضية وكيفية ضمان أمنها. وأظهرت دراسات حديثة أجرتها مؤسسة Forrester أن 85 بالمئة من الشركات في أوروبا وأمريكا الشمالية قد تبنت البيئات الافتراضية أو تنوي تبني خوادم افتراضية. كما أكدت دراسة ثانية أجرتها شركة Gartner أن 60 بالمئة من الخوادم الافتراضية تحت التهديد بسبب عدم المبالاة بأمنها. وزاد اهتمام الشركات مؤخراً بالبيئات الافتراضية بنيتة لتقليل الانفاق، سهولة الصيانة، وزيادة فعالية العمل. وقال السيد فلاديمير أولوف كبير خبراء التسويق في شركة كاسبرسكاى ان التقنيات الافتراضية أصبحت أكثر استخداماً في الشبكات حول العالم، إلا ان معرفة فوائد هذه البيئات لا يتوافق مع مستوى الوعي بالخطر الأمني للبنى التحتية الافتراضية، وهو ما تحاول الشركة من خلال الموقع تقديم تقارير تسمح للشركات بالتعرف على المزيد من الحلول المتوفرة ومساعدتهم في اختيار الأفضل.

محرك بحث عن الأشخاص يطرح بشكل تجريبي

□ واشنطن - رويترز: فتح محرك البحث عن الأشخاص People Ark Search أبوابه للمستخدمين بشكل تجريبي للتسجيل في الخدمة التي تسمح للمستخدم بالبحث عن الأشخاص عن طريق كل من الفيسبوك وغوغل وتويتر وغيرها من الخدمات وعرض النتائج منها بشكل يسهل تصفيتها والبحث فيه. ويقول مؤسسوا الخدمة بانهم يقدمون ما لا يستطيع فيسبوك ولا غوغل تقديمه، فحتى الآن لا تستطيع خدمات البحث والشبكات الاجتماعية الموجودة إعطاء نتائج فعالة ومباشرة عند البحث عن أشخاص معينين، حتى ان شركة فيسبوك كانت تفكر جدياً بشراء الخدمة لتحسين فعالية خدمة البحث عن الأشخاص الخاصة بها. وتقدم الخدمة خيارات سهلة وسريعة للمستخدم، حيث يستطيع المستخدم البحث عن أشخاص جدد، أو أصدقاء



كروم يتربع على عرش المتصفحات

□ واشنطن - رويترز: ذكرت دراسة نشرت في شركة... ستات كابترا إن مُصنّفج كروم من غوغل قد أصبح المتصفح الأكثر استخداماً عالمياً في الأسبوع الممتد بين 14 إلى 20 أيار الجاري، وهي المرة الأولى التي يحصل فيها على الترتيب الأول بعدما كان يتزعزع المركز الأول من مُصنّفج إنترنت إكسبلورر في أيام عطلة نهاية الأسبوع فقط. وتُشير الأرقام التي تأتي موزعة بين مخطقتي آسيا وأمريكا الجنوبية أن مُصنّفج... إنترنت إكسبلورر هو الأول في اليابان بنسبة تزيد عن 50 بالمئة، فيما تزداد النسبة في مناطق مثل الصين وكوريا، حيث يحتل مُصنّفج مايكروسوفت نسبة تُقارب 75 بالمئة، فيما يحتل مُصنّفج كروم المركز الأول في الهند بنسبة 8 بالمئة فقط، ويشيبه تصل لـ 50 بالمئة في أمريكا الجنوبية. ولكن بحسب الدراسة فإن مُصنّفج كروم هو الأول في العالم الآن بحسب حصته بين مُصنّفجات العالم مثل فايرفوكس وسافاري. وكانت غوغل قد أعلنت دخولها سوق المتصفحات بإطلاقها لمتصفح كروم أواخر العام 2008، وتبنت فيه دورة تطوير سريعة تُصدر بموجبها نسخة جديدة كل ستة أسابيع. وصعدت شهرة المتصفح سريعاً حتى أصبح منافساً قوياً لكل من إنترنت إكسبلورر من مايكروسوفت وفايرفوكس من موزيلا.

فيليبس تسوّق أحدث شاشاتها في المنطقة

□ واشنطن - رويترز: أعلنت شركة... تي بي في الوكيل الحصري لشركة فيليبس العالمية عن إطلاقها شاشة العرض الجديدة من سلسلة E-Line والتي تأتي بشاشة... إل إل دي بمقاس 27 بوصة، مع دعم كامل لتقنية... إنش دي. ويتباين لصل... x 1080 للحصول على أفضل جودة ممكنة للصور المعروضة. وتأتي الشاشة مزودة بتقنية Lte Smartimage المطورة من فيليبس والتي تعمل على إدراك وتحليل المحتوى المعروض في الشاشة، ومن ثم تُعزّز التباين وتضيق الألوان والحدة للصور. وقال السيد وينج وانج مدير الإنتاج في منطقة الشرق الأوسط وآسيا الوسطى إن الشاشة الجديدة تقدّم صورة عالية الوضوح والقاء، إضافة لجهاز تحكم يعمل باللمس، وتحتوي على مكبرات صوت مُجسّم، إضافة لدخل فيديو عالي الوضوح HDMi... وجاءت مواصفات الشاشة الرئيسة كالتالي: حجم الشاشة: 27 بوصة/ 6,68 سم. نسبة العرض: 16:9. الطول: 300 سم دي/2م. الوزن: 5,6 كيلو غرام. وتوافر الشاشة بسعر 349 دولار وتأتي مع ضمان لمدة 3 سنوات. يُذكر أن شركة فيليبس والتي مقرها في مدينة أمستردام في هولندا، يعمل لديها 114.500 موظف وبلغت عائداتها مع نهاية عام 2010 حوالي 25,42 مليار دولار أمريكي.



ماريا تشوي
الخميس الساعة 03:00 بتوقيت غرينتش
على قناة أبو ظبي

الفضائيات

قناة أم بي سي (1)
08:15 شواهد
09:00 الفن والهله
10:00 صدى الملاعب
10:45 الفتح الأخصر
11:45 ستايل
12:45 جويل
13:45 خواطر
14:00 MBC في اسبوع
15:00 كلام نواعم
30:00 نورت
18:00 Coke Studio
20:00 ستايل
21:00 الأخبار
24:00 صدى الملاعب

عالم علياء
الخميس الساعة 21:30 بتوقيت غرينتش على قناة دبي

الشرقية

قناة دبي
6:30 الموعد
07:30 نشرة اخبار الإمارات
08:00 دبي هذا الصباح
13:00 مع أسامة اطيب
19:00 سكوت هنسمع
19:30 عالم علياء
20:00 دبي مارك مسجلة
21:00 ليلى
22:00 نشرة الاخبار العالمية
23:30 الموعد

قناة الشرقية
11:10 برنامج اهل المدينة- تقديم نضال علي حسون وعلى فاضل وازل السباب وسهم الغضبان
20:00 قيس تي في تقديم رسل العزاوي
21:00 برنامج تراجي- تقديم همد خالد
22:00 الحصاد
00:00 الصحافة

نضال علي حسون

قناة أم بي سي 1
الخميس الساعة 18:00 بتوقيت غرينتش على قناة أم بي سي 1